

桂・ニュース

KATSURA
NEWS

基本理念

私たちは、患者さんの人権を尊重し、地域に必要な
基幹的中心的な医療を担当すると共に、さらに高次
の医療に対応できるよう努力します。

社会福祉法人 京都社会事業財団 京都桂病院

12
月
号

NO. 321
2022・12・1

毎月1回・1日発行
〒615-8256 京都市
西京区山田平尾町17
TEL.075-391-5811代

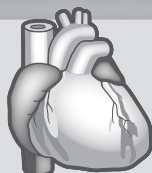
編集：広報課
印刷：衛アクト

京都桂病院ホームページ

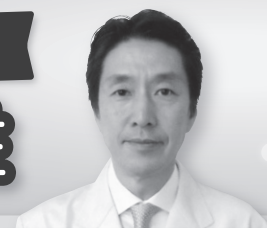
<https://www.katsura.com>

薬剤溶出性ステントから薬剤溶出性バルーンへ

冠動脈治療の新たな方向性



狭心症や心筋梗塞の原因となる動脈硬化は、
心臓に栄養を送っている冠動脈が細くなり閉
塞する病気です



副院長
心臓血管センター所長 兼務
中村 茂

高血圧症や糖尿病、コレステロール値が
高い患者さんは健康な人と比べ4倍かか
りやすいと言われています。血管が詰ま
ったり、細くなった場合は、カテーテル
からメッシュ状の金属チューブ（ステ
ント）を植え込んで血管を拡張して血
流を回復させます。カテーテル治療
はすでに40年以上の歴史があります。
当初は血管を拡げても40%の患者
さんが数カ月後に再び細くなってし
まう再狭窄という問題がありました。こ
れを打開したのが2004年に登場し
た薬剤溶出性ステントです。ステント
表面に細胞増殖を抑制する薬が塗り
てあり、1年後の再狭窄率は数パー
セントにまで下がりました。現在の
冠動脈治療は薬剤溶出性ステント
が主流となっています。ステント治
療では金属面に血栓が付着するのを
防ぐため、2種類の抗血小板薬を服
用する必要があります。また治療
後しばらくしてステント内に新たな
動脈硬化が生じたり、再狭窄する
方も少なからずいます。ステント
再狭窄には血管壁に細胞増殖を防ぐ
薬物を塗りこむ薬剤溶出性バルーン
が2014年に承認されています。こ
の薬剤溶出性バルーン治

療は通常の血管でも効果が明らか
になり、ステントを用いない治療
が可能となりました。ご高齢の患者
さんでは血栓症のリスクも、出血
性合併症のリスクも高く、心房細
動という不整脈を合併する場合は
脳塞栓を予防する抗凝固剤薬を併
用するので、さらには出血リスク
が増してしまいます。

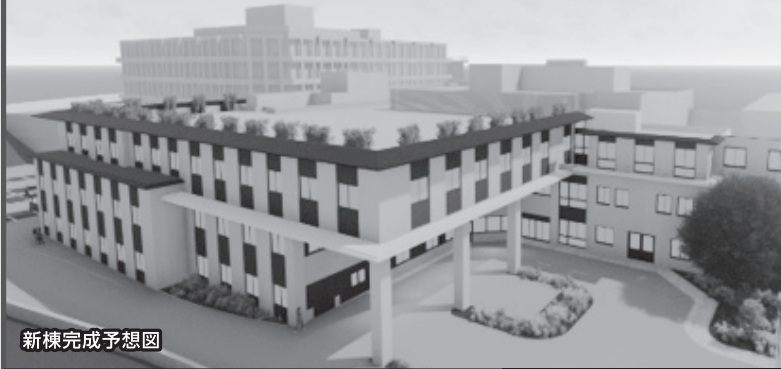
当院ではここ数年、血管内の動脈
硬化を削りとり、薬剤溶出性バル
ーンで治療を行うことで、ステ
ントを植え込まなくても、ある程
度良好な成績が出せることがわか
ってきました。この方法のメリット
は細い血管内に金属を残さないこ
とです。ステントを用いずに治療
するには、血管内エコー検査など
を併用し、血管の内側から詳細に
治療効果を判定しながら行いま
す。薬剤溶出性ステントは非常に
優れていますが、当院では個々の
病変に合ったオーダーメイド治
療をはじめており、70%が薬剤
溶出性バルーン治療となり、ステ
ントでの治療は25%に低下しま
した。当院でのこの治療法は世
界中から注目されています。



2022年
12月

集中治療・高度急性期を中心とした 新病棟が完成します

工事期間中は、ご迷惑をおかけしましたが無事に竣工を迎えることになりました。
地域の皆様、関係者の皆様、ご理解ご協力ありがとうございました。



新棟完成予想図

新病棟 (B棟) の概要

3階

救急病棟ICU (集中治療室)
HCU (ハイケアユニット)
SCU (脳卒中ケアユニット)

2階

内視鏡・超音波センター
手術室の増設

1階

救急科 (初療室・重症蘇生室)
放射線 (CT・MRI)



新病棟 (B棟) の内覧会を行います

日時 2022年 **12月18日** (日)
正午～午後3時 (受付は午前11時45分から)

場所 新病棟 (B棟)

※内覧会の詳細は病院ホームページでお知らせしています。

求人情報 新病棟オープンにつき **看護師** を **募集** しています。

詳しくは、病院ホームページをご覧ください。

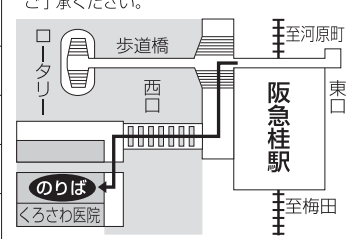
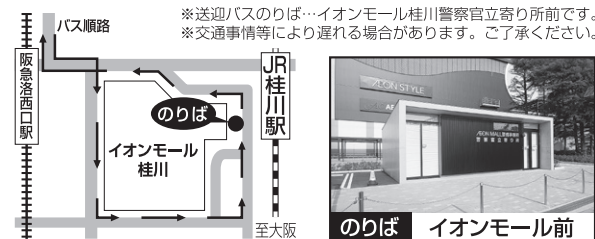
<https://www.katsura.com>



病院専用バス時刻表

JR 桂川駅前					
時間	病院発 月～金曜日	JR桂川駅発 月～金曜日	時間	病院発 月～金曜日	JR桂川駅発 月～金曜日
7時	30	00 55	12時	20	40
8時	30	50	13時	20	40
9時	20	40	14時	20	40
10時	20	40	15時		
11時	20	40	16時	10	40

阪急桂駅前 (西口)					
時間	病院発 月～金曜日	桂駅(西口)発 月～金曜日	時間	病院発 土・日・祝	桂駅(西口)発 土・日・祝
7時	10 45	25	17時	20 50	20 50
8時	20	00 35	18時	20	20
9時	10 40	20 50	19時	10 50	20
10時	10 40	20 50	20時	25	00 35
11時	10 40	20 50	※送迎バスのりば…桂駅西口自転車駐輪場のヨコ		
12時	10 40	40 20 50 50	※交通事情等により遅れる場合があります。ご了承ください。		
13時	10 40	10 40 20 50 20 50			
14時	10 40	10 40 20 50 20 50			
15時	15 50	15 50 25 25			
16時	15 50	00 25 00			



基本的な感染防止対策をお願いします!

正しいマスクの着用 (こまめな手洗い) (外出先での手指消毒の活用)

