



桂・ニュース

KATSURA
NEWS

基本理念

私たちは、患者さんの人権を尊重し、地域に必要な
基幹的中心的な医療を担当すると共に、さらに高次
の医療に対応できるよう努力します。

社会福祉法人 京都社会事業財団 京都桂病院

3
月
号

NO. 312
2022・3・1
毎月1回・1日発行
〒615-8256 京都市
西京区山田平尾町17
TEL.075-391-5811代

編集：広報課
印刷：(有)アクト

京都桂病院ホームページ

<https://www.katsura.com>



少子高齢化社会における 形成外科の取り組み

形成外科
部長

河合勝也



「2025年問題」をご存じでしょうか？ 超高齢化
社会を目前に控え、在宅における介護問題や管
理困難な褥瘡が増加傾向にあり社会的問題とし
て広がってきています。また生活習慣病（糖尿病
など）の患者の増加も著しく、中高齢者の褥瘡、
難治性下腿潰瘍といった慢性創傷が増加してい
ます。一方、少子化により出生率が下がっても小
児先天異常は一定の割合で発生しています。形
成外科では赤ちゃんからお年寄りまで幅広く治

療を行っている専門科です。

形成外科は全身多岐にわたる疾患の治療を行っ
ており、中でも当院では、日本専門医機構認定形
成外科認定医、創傷外科学会、熱傷学会、皮膚腫
瘍外科指導の専門医、小児形成外科分野指導医、
および日本褥瘡学会、日本口蓋裂学会の認定師の
資格を有し、各分野において専門的な治療を行っ
ています。昨年より循環器を窓口としてフットケア
外来を開設し、下肢救済治療も行っています。

当院 形成外科の特色として、3つの疾患の治療についてお話しします。

1 小児先天異常治療

副耳、耳瘻孔といったよくある疾患から唇顎口蓋裂、小耳症、臍
ヘルニアなどの治療も行っています。中でも500人に1人発生する
唇顎口蓋裂では外観だけでなく機能的にも形成術が必要となる専
門性の高い治療を行っています。

両側唇裂



術前

術後

2 褥瘡治療

当院では在宅を含めたチーム医療により褥瘡治療を
行っています。必要な治療(手術治療も含む)を行った後、
京都桂病院訪問看護師や在宅医師による定期的管理、
在宅での褥瘡再発予防のための指導などチーム一丸
となって治療にあたっています。また創傷を専門とした
特定看護師の育成も行っています。

仙骨部褥瘡



術前

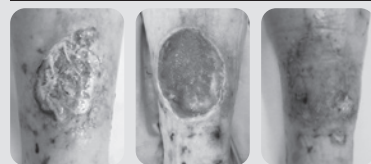
術中

術後

3 下肢潰瘍治療

重症虚血肢を代表とする下肢潰瘍に対して下肢切断を回避すべく
治療を行っています。具体的には血管治療後、血流検査を行いなが
ら陰圧閉鎖療法や再生医療に準じた治療も行い、できる限り下肢を
温存することを目標としています。

糖尿病性下腿潰瘍



術前

術中

術後

もちろん

一般形成外科の治療も行っていますので、皮膚腫瘍、傷あとや瘢痕など気になることがあれば何でもご相談ください。

長岡京市国保

向日市国保

建築国保

に

加入されている患者さんへ



現在お持ちの国民健康保険証が「令和4年3月31日」に有効期限切れとなります。新しい国民健康保険証は、有効期限が切れる3月31日までに郵送されます。

- ▶ 長岡京市国保・向日市国保に加入の方 …………… お住いの市役所から郵送
- ▶ 建築国保に加入の方 …………… 所属されている支部から郵送

新しい国民健康保険証が届きましたら、外来会計の保険証確認窓口へご提示をお願いいたします。

ご提示をお願いいたします



2022年冬

救急・集中治療を中心とした新病棟が完成予定です



新棟完成予想図

- ◎新病棟には――
- 1階 救急外来機能と放射線部門
 - 2階 内視鏡センター、手術室の増設
 - 3階 高度集中治療室が整備されます。

工事期間中は、ご迷惑をおかけしますがご理解の程お願いいたします。

求人情報 新病棟オープンにつき **看護師** を **募集** しています。

詳しくは、病院ホームページをご覧ください。

<https://www.katsura.com>

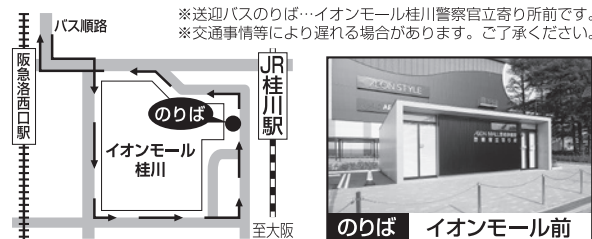


病院専用バス時刻表

JR 桂川駅前					
時間	病院発 月～金曜日	JR桂川駅発 月～金曜日	時間	病院発 月～金曜日	JR桂川駅発 月～金曜日
7時	30	00 55	12時	20	40
8時	30	50	13時	20	40
9時	20	40	14時	20	40
10時	20	40	15時		
11時	20	40	16時	10	40

※土・日・祝日は
運休
となります。

阪急桂駅前(西口)					
時間	病院発 月～金曜日	桂駅(西口)発 月～金曜日	時間	病院発 月～金曜日	桂駅(西口)発 月～金曜日
7時	10 45	25	17時	20 50	20 50
8時	20	00 35	18時	20	20
9時	10 40	20 50	19時	10 50	20
10時	10 40	20 50	20時	25	00 35
11時	10 40	20 50	※送迎バスのりば…桂駅西口自転車駐輪場のヨコ		
12時	10 40	40 20 50 50	※交通事情等により遅れる場合があります。ご了承ください。		
13時	10 40	10 40 20 50 20 50	くろさわ医院		
14時	10 40	10 40 20 50 20 50	至河原町		
15時	15 50	15 50 25 25	阪急桂駅		
16時	15 50	00 25 00	至梅田		



基本的な感染防止対策をお願いします!

- 正しいマスクの着用
- こまめな手洗い
- 外出先での手指消毒の活用

