

桂・ニュース

KATSURA
NEWS

基本理念

私たちは、患者さんの人権を尊重し、地域に必要な
基幹的中心的な医療を担当すると共に、さらに高次
の医療に対応できるよう努力します。

社会福祉法人 京都社会事業財団 京都桂病院

2
月
号

NO. 311
2022・2・1
毎月1回・1日発行
〒615-8256 京都市
西京区山田平尾町17
TEL.075-391-5811代

編集：広報課
印刷：衛アクト

京都桂病院ホームページ

<https://www.katsura.com>

糖尿病網膜症って どんな病気?



眼科部長
栗本 雅史



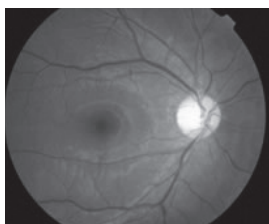
お正月に食べすぎたと気にされている方はたくさんいると思います。
食べすぎと糖尿病は必ずしも関係ないのですが、今回は糖尿病網膜症のお話です。

空腹になるとだれでも食事をします。食後は
血液中のブドウ糖の濃度（血糖値）が高くなります。
通常はインスリンというホルモンの働きで血糖値
がまた正常範囲に戻るのですが、血糖値とインス
リンの効果のバランスが崩れて血糖値が持続的に
異常に高くなる状態を糖尿病といいます。

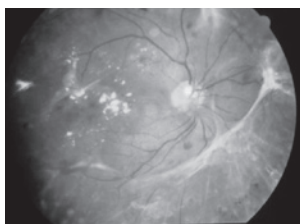
さて、糖尿病で怖いのは合併症です。糖尿病網膜
症だけでなく、腎症（透析など）、神経症、脳梗塞、
心筋梗塞、足壊疽（足が腐る）、など様々な合併症が
あります。

糖尿病網膜症というと失明する怖い病気と思っ
ても多いのですが、最初はちょっとした変化、すな
わち網膜の小さな出血から始まります。

進行してくると血管が脆くなって黄斑と呼ばれる
網膜の大事な部分がむくんだり（黄斑浮腫）、血液
中のたんぱく質や脂質の成分が網膜内に沈着し
たりします。もっと進行すると網膜から新生血管が
生じ、眼内の大量出血を引き起こしたり、網膜
剥離や緑内障になったりします。



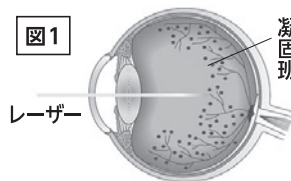
正常な眼底



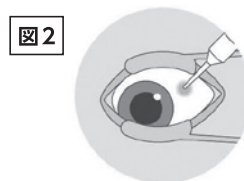
糖尿病網膜症

治療で大事なものは網膜症の進行を止めるための
レーザー治療（図1）と、黄斑浮腫を改善するための
抗VEGF療法（図2）の2つです。大事なことは、眼内の
大量出血が生じる前に、網膜剥離や緑内障になる
前に、あるいは黄斑浮腫でひどくみえにくくなる
前に、眼科で適切な治療を受ける、ということです。

大量出血や網膜剥離でレーザー治療ができなくな
ると硝子体手術が必要になり、治療に高額な
費用がかかりますし手術のリスクも高くなります。
あるいは、黄斑浮腫でみえにくいのを放置して浮腫
がひどくなってしまうと、高価な薬剤を使用する
抗VEGF療法の注射回数がどんどん増えていきま
すし、抗VEGF療法をがんばったのに結局みえにく
いままということが増えていきます。



レーザー治療



抗VEGF療法

無症状の初期の段階から定期的に眼底検査を
うけていれば、治療のタイミングを逃しにくくな
ります。糖尿病なのに眼科にはまだ行ったことがな
い、または久しく眼科に行っていない、という方はぜひ
お近くの眼科へ受診してみてください。

2022年
冬

救急・集中治療を中心とした 新病棟が完成予定です



新棟完成予想図

◎新病棟には

- 1階 救急外来機能と放射線部門
- 2階 内視鏡センター、手術室の増設
- 3階 高度集中治療室が整備されます。

工事期間中は、ご迷惑をおかけしますがご理解の程お願いいたします。



新病棟オープンにつき **看護師** を **募集** しています。

詳しくは、病院ホームページをご覧ください。

<https://www.katsura.com>



基本的な感染防止対策をお願いします！



正しいマスクの着用
こまめな手洗い
外出先での手指消毒の活用



病院専用バス時刻表

JR 桂川駅前					
時間	病院発 月~金曜日	JR桂川駅発 月~金曜日	時間	病院発 月~金曜日	JR桂川駅発 月~金曜日
7時	30	00 55	12時	20	40
8時	30	50	13時	20	40
9時	20	40	14時	20	40
10時	20	40	15時		
11時	20	40	16時	10	40

※土・日・祝日は
運休
となります。

阪急桂駅前 (西口)					
時間	病院発 月~金曜日	桂駅(西口)発 月~金曜日	時間	病院発 月~金曜日	桂駅(西口)発 月~金曜日
7時	10 45	25	17時	20 50	20 50
8時	20	00 35	18時	20	20
9時	10 40	20 50	19時	10 50	20
10時	10 40	20 50	20時	25	00 35
11時	10 40	20 50	※送迎バスのりば…桂駅西口自転車駐輪場のヨコ		
12時	10 40	40	※交通事情等により遅れる場合があります。ご了承ください。		
13時	10 40	10 40	20 50	20 50	20 50
14時	10 40	10 40	20 50	20 50	20 50
15時	15 50	15 50	25	25	
16時	15 50		00 25	00	

