

京都市国保に加入されている患者さんへ

現在お持ちの国民健康保険証が「令和3年11月30日」に有効期限切れとなります。新しい国民健康保険証は、有効期限が切れる11月30日までにお住いの区役所・支所保険年金課から郵送されます。

新しい国民健康保険証が届きましたら、外来会計の保険証確認窓口へご提示をお願いいたします。

ご提示をお願いいたします

11月号
NO. 308
2021.11.1
毎月1回・1日発行
〒615-8256 京都市
西京区山田平尾町17
TEL075-391-5811代

編集：広報課
印刷：(有)アクト

桂・ニュース

KATSURA NEWS

基本理念
私たちは、患者さんの人権を尊重し、地域に必要な基幹的中心的な医療を担当すると共に、さらに高次の医療に対応できるよう努力します。

社会福祉法人 京都社会事業財団 京都桂病院

京都桂病院ホームページ
<https://www.katsura.com>

2022年冬 救急・集中治療を中心とした新病棟が完成予定です



◎新病棟には――

- 1階 救急外来機能と放射線部門
- 2階 内視鏡センター、手術室の増設
- 3階 高度集中治療室が整備されます。

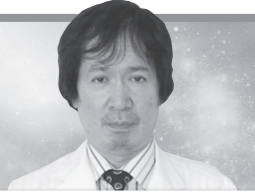
工事期間中は、ご迷惑をおかけしますがご理解の程お願いいたします。

求人情報 新病棟オープンにつき **看護師** を募集しています。

詳しくは、病院ホームページをご覧ください。
<https://www.katsura.com>



血液の病気について



血液内科 統括部長 (輸血部 部長 兼務) **森口 寿徳**

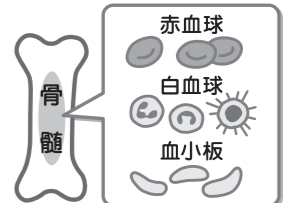
血液の病気というとなず「白血病」を思い浮かべられる方が多いかと思います。「白血病」は血液(白血球)のがんですが、他にも「悪性リンパ腫」、「多発性骨髄腫」、「骨髄異形成症候群」などの血液腫瘍(がん)があります。これらの病気の時には熱が続く、リンパ節が腫れる、内出血しやすいなどの症状、また血液検査にて白血球が増える、貧血など検査異常を認めることが多く、このような場合には「かかりつけ医」に相談して、出来るだけ早く「血液内科」の受診をお勧めします。

血液疾患の患者さんを治療している病院の一つとなっています(下グラフ)。

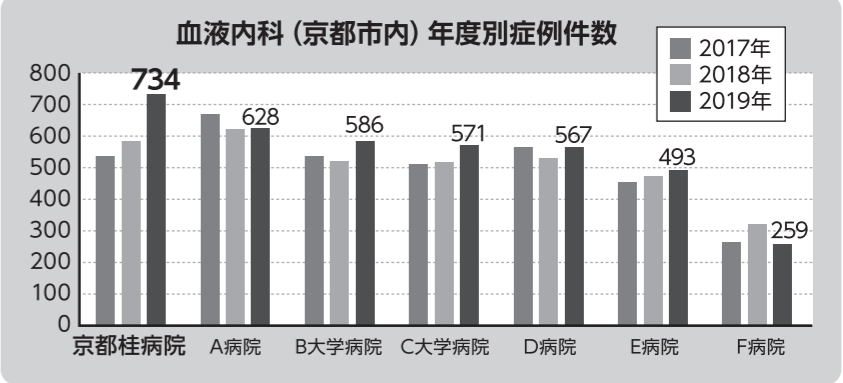
最近、血液疾患の治療は分子標的治療薬、抗体治療薬、抗体薬物複合体などの新しい薬剤の開発や遺伝子・細胞治療の進歩がめざましく、これまでよりも良い治療成績が得られるようになってきました。

血液のがん以外に酸素の運び屋さんである赤血球の病気として「再生不良性貧血」や「鉄欠乏性貧血」などがあります。疲れ易い、動くとき動悸がするなどの症状がある場合、貧血の可能性があるので受診、検査をお受け下さい。

血液疾患には難治性の疾患も多いですが、疾患の種類、状態、年齢などに応じて患者さんご自身やご家族と相談しながら、これまでの治療に加えて新しい治療薬、新しい治療法、骨髄移植などを積極的に取り入れて治療を行っています。血液の病気が疑われる、また診断された場合には血液内科を受診、ご相談下さい。外来は月～金まで午前・午後とも診療を行っています。



血小板は血を止める働きをし、減少すると出血しやすくなります。血小板の病気として「血小板減少性紫斑病」などがあります。これらの疾患はいずれも「血液内科」での専門的な治療を要することが多いのですが、京都市内で「血液内科」がある病院は多くありません。京都桂病院は京都市内でも多くの血

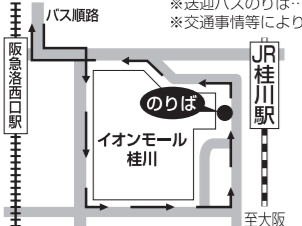

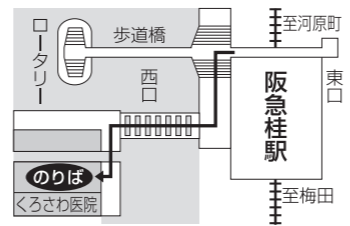


病院専用バス時刻表

JR 桂川駅前					阪急桂駅前(西口)						
時間	病院発	JR桂川駅発	時間	病院発	JR桂川駅発	時間	病院発	桂駅(西口)発	時間	病院発	桂駅(西口)発
	月~金曜日	月~金曜日		月~金曜日	月~金曜日		月~金曜日	土・日・祝		月~金曜日	土・日・祝
7時	30	00 55	12時	20	40	7時	10 45	25	17時	20 50	20 50
8時	30	50	13時	20	40	8時	20	00 35	18時	20	20
9時	20	40	14時	20	40	9時	10 40	20 50	19時	10 50	20
10時	20	40	15時			10時	10 40	20 50	20時	25	00 35
11時	20	40	16時	10	40	11時	10 40	20 50	12時	10 40	40
						12時	10 40	10 40	13時	10 40	10 40
						13時	10 40	10 40	14時	10 40	10 40
						14時	15 50	15 50	15時	15 50	15 50
						15時	15 50	25	16時	15 50	00 25
						16時	15 50	00 25	00		00

※土・日・祝日は運休となります。

※送迎バスのりば…イオンモール桂川警察官立寄り所前です。 ※交通事情等により遅れる場合があります。ご了承ください。

11月・外来診療科別担当医表

★印：予約のみです。

1F		月		火		水		木		金		
		午前	午後	午前	午後	午前	午後	午前	午後	午前	午後	
血液内科	1診	★濱田	★濱田	岸本	★岸本	島津	★島津	森口	★森口	菱澤	★菱澤	
	2診	虎谷(再診)	★森口(再診)	土井	★土井					★植田(再診)	★植田(再診)	
脳卒中センター 脳神経内科		山本康	★山本康	山崎俊	★山崎俊	平藤		山本康	★山本康	真田	★真田	
糖尿病・ 内分泌内科	1診	内藤(糖尿病のみ)	★服部武(14:00より)	★山野(10:00より)	★山野	内藤	★内藤	服部武	★服部武	朴	★朴	
	2診		★内藤			朴	★長嶋(14:00より)	長嶋	★長嶋	山野	★山野	
腎臓内科	1診	宮田	★宮田	山地	★山地	宮田	★宮田	近藤	★近藤	井上	★井上	
	2診					腹膜透析	中村泰	腹膜透析	腹膜透析	腹膜透析	★腹膜透析	
膠原病・ リウマチ科	1診	★三崎		山川	★山川	★三崎		★山川	★三崎			
	2診				★久保						★久保	
消化器センター	消化器科	1診	日下(消化管)	★日下(消化管)	中井	★中井(胆・脾)	田中泰	★田中泰(消化管)	藤井茂	★藤井茂(消化管)	楠本	★楠本(胆・脾)
		2診	畦地(肝臓)	★畦地(肝臓)	飯森	★飯森	国立(肝臓)	★国立(肝臓)	池田敦	★池田敦(肝臓)	糸川	★糸川
		3診	岡田圭	★岡田圭	徳林	★徳林	河村	★河村	青木	★青木	横田(1:35) 村上(2:4)	★横田(1:35) ★村上(2:4)
	外科	1診(専門)	小西		間中(ストーマ・肛門)		濱洲		森岡		川口	
		2診	佐々木	★伏谷	安		大田多		西鉢		岡村	
		3診		★米田					池田温			
皮膚科	1診	石川		石川		石川		石川		石川		
	2診	北口		北口		北口		北口		北口		
形成外科	1診			河合	処置	河合	処置			河合	処置	
	2診			副島	処置	副島	処置			副島	処置	
緩和ケア科		★(交替)				★(交替)				★(交替)		
精神科	1診	★伊佐(初診)	★伊佐	岸信	★岸信	石坂	★石坂	★柴山(初診)	★柴山	石坂	★石坂	
	2診	内田	★内田	★宮城	★中西祐	稲葉	★稲葉	伊佐	★伊佐	内田	★内田	
	3診			石坂(初診)		宮城(初診)	★宮城(再診)					
産婦人科	初診	1診	岩見		芦原		宗(1:35) 芦原(2:4)		水津(1:35) 下地(2:4)		種田	
	婦人科	2診	★宗		★芦原	育児相談	★水津		★岩見		★種田	育児相談
	産科	3診	★水津	★下地	★助産師外来		★下地	★芦原	★宗	★岩見	★超音波外来	
リハビリテーション科 GH棟1階	1診	宮崎(紹介のみ)	★宮崎(紹介のみ)	宮崎(紹介のみ)		宮崎(新患のみ)		宮崎(紹介のみ)	★宮崎(紹介のみ)			
	2診					柴田(紹介のみ)	★柴田(紹介のみ)					
血液浄化センター E棟3階		山地	井上	中村泰	★近藤	井上	★井上	中村泰	★山地	近藤	★山地	

◎血液浄化センターでは、土曜日午前中交替で対応致しております。

放射線治療科 E棟1階	1診	★伊藤(初診・再診)	★伊藤(初診・再診)	★坂本(初診・再診)	★坂本(初診・再診)	★伊藤(初診・再診)	★伊藤(初診・再診)	★坂本(初診・再診)	★坂本(初診・再診)	★伊藤(初診・再診)	★伊藤(初診・再診)
	2診	★坂本(初診・再診)	★坂本(初診・再診)	★伊藤(初診・再診)	★伊藤(初診・再診)	★坂本(初診・再診)	★坂本(初診・再診)	★伊藤(初診・再診)	★伊藤(初診・再診)	★坂本(初診・再診)	★坂本(初診・再診)

- 診療受付時間 【午前】8:15～11:00 (外来正面玄関のドアは午前7時に開きます。)
- 診療開始時間 【午前】9:00～
- 午後の診療は原則予約診療となります。紹介状持参・緊急性のある場合相談に応じます。
- 担当医は、学会等の都合により休診・代診の場合があります事を、あらかじめご了承下さい。
- 外来を受診される場合は、念のためお電話にてご確認いただきますようお願い致します。



担当医表の見方

- 数字(1.2.3など)は第1()曜日、第2()曜日、第3()曜日の診察日。
- 医師名/医師名は、2名の医師の交替。
- ★印：予約のみです。
- ：再診の方は原則的に予約診療となっています。
- ：女性医師の外来です。

2F

		月		火		水		木		金	
		午前	午後	午前	午後	午前	午後	午前	午後	午前	午後
泌尿器科	1診	岡田能	★岡田能	(交替)		大久保	★大久保	黒川	★黒川	(交替)	
	2診	大久保(1:35) 黒川(2:4)	★大久保(1:35) ★黒川(2:4)			岡田能(1:35) 小河(2:4)	★岡田能(1:35) ★小河(2:4)	大久保(1:35)			
	3診	北林	★北林					小河	★小河		
呼吸器センター	1診	林康(内科)	★林康(内科)	青山(外科)	★青山(外科)			山藤(内科)	★山藤(内科)	(交替)	
	2診	西村尚(内科)	★西村尚(内科)	岩田(内科)	★岩田(内科)	祖開(内科)	★祖開(内科)	高橋守(外科)	★高橋守(外科)	吉田博(内科)	★吉田博(内科)
	3診	吉田寛(内科)	★吉田寛(内科)	★小賀(内科)	★山藤(内科)(14:00より)	橋本(内科)	★橋本(内科)(禁煙外来)	★太田(外科)	★岡田春(外科)	森本(内科)	★森本(内科)
整形外科	1診	★片岡(関節)	★片岡(関節)	★片岡(関節)	★片岡(関節)					★片岡(関節)	★片岡(関節)
	2診	★領木(外傷・一般)	★領木(外傷・一般)	★國下(外傷・一般)	★國下(外傷・一般)					★領木(外傷・一般)	★領木(外傷・一般)
	3診	★新井(肩・スポーツ)	★新井(肩・スポーツ)	★新井(肩・スポーツ)	★新井(肩・スポーツ)	★室谷	★室谷	★西村隆(非常勤(手の外科))	★新井(肩・スポーツ)	★奥谷(手の外科)	★奥谷(手の外科)
	4診	★奥谷(手の外科)	★奥谷(手の外科)	★原田(膝・スポーツ)	★原田(膝・スポーツ)	★原田(背椎・骨粗鬆症)	★原田(再診)	★國下(外傷・一般)	★國下(外傷・一般)	★原田(膝・スポーツ)	★原田(膝・スポーツ)
※初診の場合 紹介状が必要です											
脳卒中センター 脳神経外科		中嵐	★中嵐	三宅	★三宅			中久木	★中久木	稲田	★稲田
乳腺科		西江	★西江	西村友	★西村友	(交替)	沖野			(交替)	★西江
腫瘍内科		★山口		★山口	★山口(13:00より)	★山口	★山口	★金井雅	★金井雅	★山口	
心臓血管センター (循環器科) (心臓血管外科)	1診	小林智		岩崎	★岩崎(下肢虚血)	森田(10:00より) (心臓血管外科) (動脈瘤外来)		東(心臓血管外科) (10:00より)	★東(心臓血管外科)	黄	
	2診	★溝渕		中村茂	★中村茂	舩津	★福原(心臓血管外科)	★溝渕(不整脈)	★溝渕(ペースメーカー)	須藤	★舩津
	3診							小池	★小林智		
内科		★酒井達									
耳鼻咽喉科	1診	(交替) (予約優先)		(交替) (予約優先)		(交替) (予約優先)		(交替) (予約優先)		(交替)	
	2診	★(交替)		★栴		★樋渡(アレルギー・副鼻腔炎)		★(交替)	★補聴器外来(14:00~16:00)	★竹内	
小児科	1診	澤田	★柴田(神経発達)	若園	★田村	田村	★松本あ(乳児検診)	澤田	★若園(アレルギー・慢性血腫)(16:00より)	田村	★本倉(予防接種)
	2診	畑中	★名取(2:4) (神経発達)	松本あ	★畑中	堀	★澤田(免疫アレルギー)	畑中	★名取(発達)	堀	★三宅(1:3) (内分泌・代謝)
眼科	1診(初診)	吉田祥	★吉田祥	(交替)		栗本	★栗本	(交替)		中西悠	★中西悠
	2診	中西悠	★中西悠	(交替)		中西悠	★中西悠	(交替)		山中	★山中
	3診	山中	★山中	(交替)		山中	★山中	(交替)		吉田祥	★吉田祥
	4診	★栗本	★栗本	★松井(10:00より)	★松井	★吉田祥	★吉田祥	★松井(10:00より)	★松井	★栗本	★栗本
健康管理センター C棟5階		越智	★健康相談(越智)	(交替)		(交替)		越智	★健康相談(越智)	(交替)	

◎健康管理センターでは、土曜日午前中交替で対応致しております。