



ご来院のみなさまへお願い

新型コロナウイルス感染症の感染拡大防止のため、来院される際は必ずマスク着用をお願いします。



ずっと皆さまの健康を守りたい

病院内及び敷地内 **たばこ禁止**



禁煙

電子たばこ禁止

当院では受診などご来院の際にご利用いただける
無料送迎バスを運行しております

1 「阪急桂駅」 ↔ 「京都桂病院」

2 「JR桂川駅」 ↔ 「京都桂病院」

患者さんの来院用駐車場も大変混雑し、近隣の渋滞を避けるためにも公共交通機関または無料送迎バスのご利用をお願いいたします。
※交通事情により発着時刻と異なる場合があります。

バス車内、待合室内もマスク着用をお願いします。

皆様のご協力をお願いします。

病院専用バス時刻表

JR桂川駅前					阪急桂駅前(西口)						
時間	病院発	JR桂川駅発	時間	病院発	JR桂川駅発	時間	病院発	桂駅(西口)発	時間	病院発	桂駅(西口)発
月~金曜日	月~金曜日	月~金曜日	月~金曜日	月~金曜日	月~金曜日	月~金曜日	月~金曜日	月~金曜日	月~金曜日	月~金曜日	月~金曜日
7時	30	00 55	12時	20	40	17時	10	40	7時	10 45	25
8時	30	50	13時	20	40	18時	10	40	8時	20	00 35
9時	20	40	14時	20	40	19時	10		9時	10 40	20 50
10時	20	40	15時			※土・日・祝日は 運休と なります。			10時	10 40	20 50
11時	20	40	16時	10	40				11時	10 40	20 50
									12時	10 40	40 20 50 50
									13時	10 40	10 40 20 50 20 50
									14時	10 40	10 40 20 50 20 50
									15時	15 50	15 50 25 25
									16時	15 50	00 25 00

※送迎バスのりば…イオンモール桂川警察官立寄り所前です。
※交通事情等により遅れる場合があります。ご了承ください。

桂・ニュース

KATSURA NEWS

基本理念
私たちは、患者さんの人権を尊重し、地域に必要な基幹的中心的な医療を担当すると共に、さらに高次の医療に対応できるよう努力します。
社会福祉法人 京都社会事業財団 京都桂病院

NO. 305
2021・8・1
毎月1回・1日発行
〒615-8256 京都市
西京区山田平尾町17
TEL075-391-5811代

編集：広報課
印刷：(有)アクト

京都桂病院ホームページ
<https://www.katsura.com>

身体に「優しい」 肺がんの手術

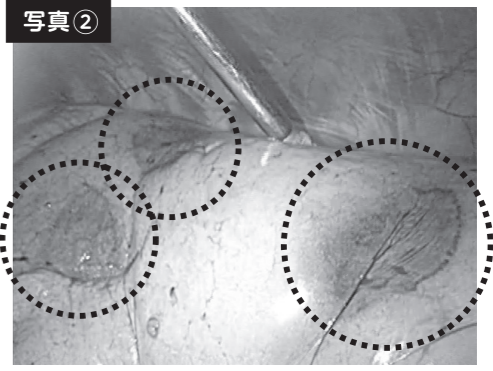
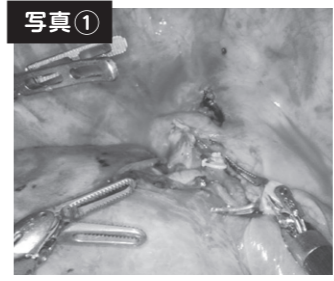


肺がんはがんのなかで死亡者数の最も多いがんです(男性で1位、女性では大腸がんに次ぐ2位)。肺は右は3つ、左は2つに分かれていてそれぞれ葉をつけて上中葉、上下葉と呼びます。肺がんができた葉ごと切除するのが肺がんの基本的な手術です。

20年程前までは、開胸手術(20cmくらいの皮膚切開、時に肋骨も切りました)で行われていましたが、近年は多くは胸腔鏡で行われる様になり、患者さんへの負担は軽くなりました。胸腔鏡システムや手技も年とともに改良され、当院では現在は約4cmのきず1つ、2cmのきず2つで行うことが多いです。2018年にロボット支援手術が保険適応となり当院でも導入しました(写真①ロボット右肺上葉切除)。ロボットとは言っても私たちが操作して手術を行うものです。胸腔鏡に比べて手ブレが少なく、ロボットのアームに手首のような関節があり3D画像であることから、操作者はまるで胸腔内に入って手術を行っているような精緻な手術が可能となりました。胸腔鏡手術同様、患者さんは翌日から食事、歩行が可能となります。2021年6月末現在で23例のロボット支援の肺がん手術を実施しました。またロボット手術を縦隔の手術に

も導入しました。もちろん現在でも開胸手術が適した患者さんもおられます。肺がんの大きさや部位、リンパ節転移の有無などにより手術方法が異なりますので、患者さんごとに最適な方法を提供しております。お気軽にご相談ください。

患者さんに「優しい」手術のもう1つは「肺を取りすぎない」手術です。CTを撮る機会が増えたことで1cmもない小さなごく早期のがんが見つかることが多くなりました。「病変が小さくて術中見つからない」ため、肺葉切除を行うか(大きくなるまで)経過観察するかと外科医を悩ませてきたのですが、私が以前勤務しておりました京都大学医学部附属病院で開発された経気管支色素マーキング法により写真②(肺表面の色素)のように肺の表面にいくつか色をつけることで病変同定が可能になり必要最小限の肺切除で治療することが可能となりました。



京都西部の地域診療に貢献すべくチーム一丸となって取り組んで参りますので何卒よろしくお願いたします。

8月・外来診療科別担当医表

★印：予約のみです。



1F

		月		火		水		木		金		
		午前	午後	午前	午後	午前	午後	午前	午後	午前	午後	
血液内科	1診	★濱田	★濱田	岸本	★岸本	島津	★島津	森口	★森口	菱澤	★菱澤	
	2診	虎谷(再診)	★森口(再診)	土井	★土井					★植田(再診)	★植田(再診)	
脳卒中センター 脳神経内科		山本康	★山本康	山崎俊	★山崎俊	平藤		山本康	★山本康	真田	★真田	
糖尿病・内分内分泌科	1診	内藤(糖尿病)	★服部武(14:00より)	★山野(10:00より)	★山野	内藤	★内藤	服部武	★服部武	朴	★朴	
	2診		★内藤			朴	★長嶋(14:00より)	長嶋	★長嶋	山野	★山野	
腎臓内科	1診	宮田	★宮田	山地	★山地	宮田	★宮田	近藤	★近藤	井上	★井上	
	2診					腹膜透析	★中村泰	腹膜透析		腹膜透析	★腹膜透析	
膠原病・リウマチ科	1診	★三崎		山川	★山川	★三崎		★山川	★三崎			
	2診				★久保						★久保	
消化器センター 消化器科 外科(消化器外科)	1診	山下	★山下(消化管)	中井	★中井(胆・脾)	田中泰	★田中泰(消化管)	藤井茂	★藤井茂(消化管)	楠本	★楠本(胆・脾)	
		2診	畦地(肝臓)	★畦地(肝臓)	飯森	★飯森	国立(肝臓)	★国立(肝臓)	池田敦	★池田敦(肝臓)	糸川	★糸川
		3診	岡田圭	★岡田圭	徳林	★徳林	河村	★河村	青木	★青木	横田	★横田
	2診	佐々木	★伏谷	安		★大田多		西躰		岡村	★池田	
外科	1診(専門)	小西		間中(ストーマ・肛門)				森岡		川口		
	3診		★米田					池田温				
皮膚科	1診	石川		石川		石川		石川		石川		
	2診	北口		北口		北口		北口		北口		
形成外科	1診			河合	処置	河合	処置			河合	処置	
	2診			副島	処置	副島	処置			副島	処置	
緩和ケア科		★(交替)			★(交替)			★(交替)				
精神科	1診	★伊佐(初診)	★伊佐	岸信	★岸信	石坂	★石坂	★柴山(初診)	★柴山	石坂	★石坂	
	2診	内田	★内田	★宮城	★中西祐	稲葉	★稲葉	伊佐	★伊佐	内田	★内田	
	3診	★初診は完全予約制		石坂(初診)		宮城(初診)	★宮城(再診)					
産婦人科	初診	1診	岩見		芦原		宗(1:35) 芦原(2:4)		水津(1:35) 下地(2:4)		種田	
	婦人科	2診	★宗		★芦原	★育児相談	★水津		★岩見		★種田	★育児相談
	産科	3診	★水津	★下地	★助産師外来		★下地	★芦原	★宗	★岩見	★超音波外来	
リハビリテーション科 GH棟1階	1診	宮崎(紹介のみ)	★宮崎(紹介のみ)	宮崎(紹介のみ)		宮崎(新患のみ)		宮崎(紹介のみ)	★宮崎(紹介のみ)			
	2診					柴田(紹介のみ)	★柴田(紹介のみ)					
血液浄化センター E棟3階		山地	井上	★中村泰	★近藤	井上	★井上	★中村泰	★山地	近藤	★山地	
放射線治療科 E棟1階	1診	★伊藤(初診・再診)	★伊藤(初診・再診)	★坂本(初診・再診)	★坂本(初診・再診)	★伊藤(初診・再診)	★伊藤(初診・再診)	★坂本(初診・再診)	★坂本(初診・再診)	★伊藤(初診・再診)	★伊藤(初診・再診)	
	2診	★坂本(初診・再診)	★坂本(初診・再診)	★伊藤(初診・再診)	★伊藤(初診・再診)	★坂本(初診・再診)	★坂本(初診・再診)	★伊藤(初診・再診)	★伊藤(初診・再診)	★坂本(初診・再診)	★坂本(初診・再診)	

◎血液浄化センターでは、土曜日も午前中交替で対応致しております。

担当医表の見方

- ・数字(1,2,3など)は第1()曜日、第2()曜日、第3()曜日の診察日。
- ・医師名/医師名は、2名の医師の交替。
- ・★印：予約のみです。
- ・□：再診の方は原則的に予約診療となっています。
- ・○：女性医師の外来です。

2F

		月		火		水		木		金	
		午前	午後	午前	午後	午前	午後	午前	午後	午前	午後
泌尿器科	1診	岡田能	★岡田能	(交替)		大久保	★大久保	黒川	★黒川	(交替)	
	2診	大久保(1:3-5) 黒川(2:4)	★大久保(1:3-5) ★黒川(2:4)			岡田能(1:3-5) 小河(2:4)	★岡田能(1:3-5) ★小河(2:4)	大久保(1:3-5)			
	3診	北林	★北林					小河	★小河		
呼吸器センター	1診	林康(内科)	★林康(内科)	青山(外科)	★青山(外科)			山藤(内科)	★山藤(内科)	(交替)	(交替)
	2診	西村尚(内科)	★西村尚(内科)	岩田(内科)	★岩田(内科)	祖開(内科)	★祖開(内科)	高橋守(外科)	★高橋守(外科)	吉田博(内科)	★吉田博(内科)
	3診	吉田寛(内科)	★吉田寛(内科)	小賀(内科)	★山藤(内科)(14:00より)	橋本(内科)	★橋本(内科)(禁煙外来)	★太田(外科)	★岡田春(外科)	森本(内科)	★森本(内科)
整形外科	1診	★片岡(関節)	★片岡(関節)	★片岡(関節)	★片岡(関節)					★片岡(関節)	★片岡(関節)
	2診	★領木(外傷・一般)	★領木(外傷・一般)	★國下(外傷・一般)	★國下(外傷・一般)					★領木(外傷・一般)	★領木(外傷・一般)
	3診	★新井(肩・スポーツ)	★新井(肩・スポーツ)	★新井(肩・スポーツ)	★新井(肩・スポーツ)	★室谷	★室谷	★西村隆(非常勤手の外科)	★新井(肩・スポーツ)	★奥谷(手の外科)	★奥谷(手の外科)
	4診	★奥谷(手の外科)	★奥谷(手の外科)	★原田(膝・スポーツ)	★原田(膝・スポーツ)	★原田(背椎・骨粗鬆症)	★原田(再診)	★國下(外傷・一般)	★國下(外傷・一般)	★原田(膝・スポーツ)	★原田(膝・スポーツ)
脳卒中センター 脳神経外科		中嶌	★中嶌	三宅	★三宅			中久木	★中久木	稻田	★稻田
乳腺科		西江	★西江	西村友	★西村友	(交替)	沖野			(交替)	★西江
腫瘍内科		★山口		★山口	★山口(13:00より)	★山口	★山口	★金井雅	★金井雅	★山口	
心臓血管センター (循環器科) (心臓血管外科)	1診	小林智		岩崎		森田(10:00初診) (心臓血管外科) (動脈瘤外来)		東(心臓血管外科) (10:00より)	★東(心臓血管外科)	黄	
	2診	★溝渕		中村茂	★中村茂	船津	★福原(心臓血管外科)	★溝渕(不整脈)	★溝渕(ペースメーカー)	須藤	★船津
	3診							小池	★小林智		
内科		★酒井達									
耳鼻咽喉科	1診	(交替)(予約優先)		(交替)(予約優先)		(交替)(予約優先)		(交替)(予約優先)			樋渡
	2診	★高橋由		★野々村		★樋渡(アレルギー・調整外科)		(交替)	★補聴器外来(14:00~16:00)	(交替)	
小児科	1診	澤田	★柴田(神経発達)	若園	★田村	田村	★松本あ(乳児検診)	澤田	★若園(アレルギー・慢性血腫)(16:00より)	田村	★友滝(予防接種)
	2診	畑中	★名取(2:4)(神経発達)	松本あ	★畑中	堀	★澤田(免疫アレルギー)	畑中	★名取(発達)	堀	★三宅(1:3)(内分泌・代謝)
眼科	1診(初診)	吉田祥	★吉田祥	(交替)		栗本	★栗本	(交替)		中西悠	★中西悠
	2診	中西悠	★中西悠	(交替)		中西悠	★中西悠	(交替)		山中	★山中
	3診	山中	★山中	(交替)		山中	★山中	(交替)		吉田祥	★吉田祥
	4診	★栗本	★栗本	★松井(10:00より)	★松井	★吉田祥	★吉田祥	★松井(10:00より)	★松井	★栗本	★栗本
健康管理センター C棟5階		越智	★健康相談(越智)	(交替)		(交替)		越智	★健康相談(越智)	(交替)	

◎健康管理センターでは、土曜日も午前中交替で対応致しております。