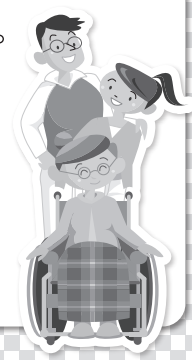


御来院の皆様へ

当院では車椅子と四輪腰掛歩行器を、院内でご自由にご利用いただけます。
尚、ご使用後は必ず元の場所へお返しいただきますよう、ご協力お願い致します。



社会福祉法人 京都桂病院
京都社会事業財団

目指そう看護のスペシャリスト

学校説明会のお知らせ

学校見学会を下記の日程で行います。看護学校への進学をお考えの方は是非ご参加ください。

■説明会、見学会、看護体験 etc

開催日	時間	開催場所
① 9月27日(土)	13:30~16:00	京都桂看護専門学校 本校

■説明会のみ(見学・看護体験はありません)

開催日	時間	開催場所
① 8月12日(火)	16:00~17:00	京都桂看護専門学校 本校
② 8月26日(火)	16:00~17:00	京都桂看護専門学校 本校
③ 9月 9日(火)	16:00~17:00	京都桂看護専門学校 本校

参加ご希望の方は…

社会福祉法人 京都桂看護専門学校
〒615-8256 京都市西京区山田平尾町46-14
TEL:075-381-0971 FAX:075-382-5445
E-mail: katsura-nsc@nifty.com

桂・ニュース

KATSURA NEWS

基本理念
私たちは、患者さんの人権を尊重し、地域に必要な基幹的中心的な医療を担当すると共に、さらに高次の医療に対応できるよう努力します。

社会福祉法人 京都社会事業財団 京都桂病院

8月号
NO.221
2014・8・1
毎月1回・1日発行
〒615-8256 京都市西京区山田平尾町17
TEL.075-391-5811(代)

編集:広報課
印刷:南アクト

京都桂病院ホームページ
<http://www.katsura.com>

形成外科の治療

形成外科
副部長
長尾由理



形成外科という診療科を聞きなれない方、聞いたことはあるけれどどんな病気を治すのか良くわからないという方が多いと思います。

形成外科は、生まれつき、あるいはけがや手術、腫瘍(できもの)などにより顔や手足、体表に起こった異常や組織欠損、変形などに対して、見た目と機能を取り戻すために治療を行う科です。治療は手術が主ですが、症状に応じて様々な方法を取り入れて治療を行います。形成外科で扱う疾患はとて多くありますが、その中でいくつか代表的なものをご紹介します。

できるだけもとに近い状態に戻せるように治療を行います。また、顔の骨折では強い変形や機能障害がある場合整復手術を行います。

■ 瘻痕(傷跡)、瘻痕拘縮(ひきつれ)
残念ながら傷跡を完全に消し去ることはできませんが、様々な方法でできるだけ目立たなくすることは可能です。傷をきれいに治すには、形成外科の手術だけではなく、手術前後のテーピングや圧迫などのケアも大変重要で、それらは患者さんの理解と協力が必要になります。

■ 眼瞼下垂
眼瞼下垂とは、上まぶたが開きづらくなった状態で、上方の視界が狭くなった、見づらいなどの症状があります。加齢、コンタクトレンズ長期装用などにより上まぶたを挙げるのに重要な役割を果たす眼瞼挙筋腱膜が薄くなったことで起こるものが最も多いのですが、時に生まれつき筋肉の動きが弱く起こることがあります。いずれも手術により改善することができます。

■ 皮膚腫瘍
形成外科でもっとも多い疾患の一つです。皮膚や皮下のできものには色々なものがありますが、注意が必要なのは“悪いできもの”である皮膚がんです。急に大きくなり、血が出やすいものはがんの可能性があるとされますが、一見して判断のつかないものもあります。心配なできものがあれば、早めにご相談ください。

■ 顔面外傷、顔面骨骨折
顔には目、鼻、口、耳など重要な組織があり、これらで

現在形成外科では火・水・金曜の午前外来を行っています。気になる症状がありましたらぜひ一度ご相談ください。

8月4日(月)よりオープン!!

ランチ Premier

● 桂ビル3Fに(2Fはリジョイス薬局)
レストラン「プルミエ」オープン

営業時間 11:00~14:30 (土・日・祝休み)

オープン感謝
いずれも **100円引き**
※8月29日まで

ランチ (ライス・新そば付)		めん類	
日替わりランチ	600円	日替わり麺セット	600円
エビフライ	800円	天ぷらうどん・そば	450円
どんかう	750円	きつねうどん・そば	400円
ハンバーグ	750円	しゅうごんうどん・そば	500円
パスタ (小サラダ付)	600円	ざるうどん・そば(夏季限定)	400円
ミート	600円	ラーメン	500円
イタリアン	600円	丼	400円
増水クリーム	600円	玉子丼	500円
カレー (小サラダ付)	550円	親子丼	500円
カレーライス	650円	カツ丼	500円
コロッケカレーライス	650円	カツカレー	500円
弁当	880円	ホットケーキ	500円
松花堂弁当	880円	ぜんざい(冬季限定)	450円

患者さんへのお願い

当院に3年以上受診をされていない患者さんは、住所・保険証の確認が必要となりますので、総合受付カウンターへお越し下さい。

また、8月は保険証の変更や住所等の変更がある時期です。変更がある方は必ず外来総合受付カウンターへお越し下さい。

外来受付より

病院専用バス時刻表

時間	病院 発		桂駅(西口) 発	
	月~金曜日	土・日・祝	月~金曜日	土・日・祝
7時	10	45	25	
8時	20		00 35	
9時	10	40	20 50	
10時	10	40	20 50	
11時	10	40	20 50	
12時	10	40	10	20 50 50
13時	10	40	10	20 50 20 50
14時	10	40	10	20 50 20 50
15時	15	50	15	25 25
16時	50		00	00

※○は、病院正面玄関発となります。
※□は、病院南玄関発となります。
※土・日・祝日は全て南玄関発となります。

病院専用送迎バスのりば

※送迎バスのりばは、桂駅西口自転車駐輪場の3コ
※交通事情等により遅れる場合があります。ご了承ください。

入場無料 事前予約不要

京都桂病院 土曜コンサート

今回は、岩崎千恵子さんの協力により、箏、尺八、17弦箏など「和」の世界でお楽しみいただきます。

日時: 9月20日(土) 午後2時~3時
会場: 外来棟1階ロビーにて(※事前予約は不要です)
曲目: ◆ 民謡メドレー ◆ 祇園小唄 ◆ ポピュラーソングメドレー ◆ 黒田節 etc.

お楽しみに!