

桂・ニュース

KATSURA NEWS

基本理念
私たちは、患者さんの人権を尊重し、地域に必要な
基幹的中心的な医療を担当すると共に、さらに高次
の医療に対応できるよう努力します。

社会福祉法人 京都社会事業財団 京都桂病院

NO.225
2014・12・1
毎月1回・1日発行
〒615-8256 京都市
西京区山田平尾町17
TEL075-391-5811代

編集：広報課
印刷：南アクト

京都桂病院ホームページ
http://www.katsura.com

2015年度[一般入学] 学生募集要項

21世紀の「ケア」を科学する STUDY 21st CENTURY OF CARE

社会福祉法人 京都社会事業財団 京都桂看護専門学校

募集人員	15名程度(男女)	合格発表	2015年1月16日(金)
修業年限	3年間(昼間・全日制)	学生募集要項の請求方法	学生募集要項等を希望される方は希望書類(募集要項・過去問題)を明記した紙と以下の物を同封のうえ請求してください。
応募条件	学校教育法第90条に定める高等学校を卒業している者、または2015年3月末に卒業見込みの者。若しくは、上記と同等の資格を有する者(学校教育法施行規則第150条)で、本校の定める「個別入学資格審査基準」を満たすことを認められた者。	●募集要項のみ 返信用封筒(角2サイズ 〒住所・氏名明記 205円切手貼付)	
提出書類	『募集要項』に定められた書類	●募集要項・過去入試問題とも 返信用封筒(角2サイズ 〒住所・氏名明記) 300円分の切手(貼付しないこと)	
願書受付期間	2014年12月9日(火)~18日(木)<必着>		
試験日	2015年1月10日(土)		
試験科目	国語総合(古文・漢文を除く)および現代文、英語I、数学I、面接		※京都桂病院奨学資金他、奨学金制度が利用できます。

お問い合わせ・募集要項請求先は

社会福祉法人 京都社会事業財団
京都桂看護専門学校 〒615-8256 京都市西京区山田平尾町46-14 TEL:075-381-0971
URL:http://www.katsura-nsc.net E-mail:katsura-nsc@nifty.com

主催:京都桂病院 後援:西京区社会福祉協議会

クリスマスコンサート& フリーマーケット 2014

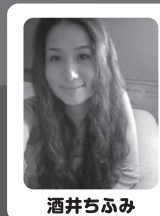
12月20日(土) 午後1時30分~3時30分
外来フロア1階及び2階及び玄関

クリスマスコンサート特別出演

看護学生による
クリスマスの
パフォーマンス

αステーションの
仲間達による演奏

アルファスターズクワイア
~フューチャリング 酒井ちふみ
★みんなのクリスマスソング ★酒井ちふみソロ
★アルファスターズクワイアによるコスベル



酒井ちふみ

子供たちへ
ドーナツの
プレゼント

栄養科による
手作りの
たこ焼き販売

フリーマーケット
2階フロアにて10店舗
(午後1時30分~3時で終了します)

当院からのお知らせとお願い

年末・年始の
診察について
休診 12/27(土)~1/4(日)

当院の外来診療は12月26日(金)で年内は終了いたします。
年明けは1月5日(月)より通常の診療とさせていただきます。
急に体の具合が悪くなった場合は、随時診療させていただきますのでお電話の上、南玄関時間外救急窓口までお越し下さい。

TEL(075)391-5811(代)

病院専用バス時刻表

時間	病院発		桂駅(西口)発		時間	病院発		桂駅(西口)発	
	月~金曜日	土・日・祝	月~金曜日	土・日・祝		月~金曜日	土・日・祝	月~金曜日	土・日・祝
7時	10	45		25	17時	20	50	20	50
8時	20		00	35	18時	20	20	00	30
9時	10	40	20	50	19時	10	50	10	20
10時	10	40	20	50	20時	25		00	35
11時	10	40	20	50	※○は、病院正面玄関発となります。 ※□は、病院南玄関発となります。 ※土・日・祝日は全て南玄関発となります。				
12時	10	40	40	20	50	病院専用送迎バスのりば			
13時	10	40	10	40	20	50	20	50	
14時	10	40	10	40	20	50	20	50	
15時	15	50	15	50	25	25			
16時	50		00	00					

認知症の医療とケア

西京区での取り組み

精神科
部長

岸 信之



認知症になると、基本的な症状(中核症状)として、
たった今したことを忘れてしまったり、日付が分からなくな
ってしまったり、同じことを何度も聞いたり、自分が今
どこにいるか分からなくなって道に迷ってしまったりする
ようなことが起こります。

そうすると、不安になったり、気分が落ち込んだり、物を
盗られたと思ったり、イライラして周囲の人に攻撃的にな
ったりします。このような症状は、中核症状から反応性
に生じてきたものと考えられ、行動・心理症状(BPSD、
周辺症状ともいいます)と呼びます。

さらに、中核症状や行動・心理症状のために、人付き
合いをしなくなったり、楽しんでする活動もしなくなつ
たり、精神の機能や身体の機能がさらに低下することも
あります。これを廃用性症状と呼びます。

認知症になると、これら中核症状、行動・心理症状、
廃用性症状を合わせた症状で日常生活や社会生活に
支障を来すようになります。中核症状は軽度から重度
へと進行しますが、最近は認知症治療薬を服用すること
でその進行を予防することができます。さらに、行動・心理

症状や廃用性症状は、適切なケアを受けることでその
生活機能障害を小さくすることは可能です。このように
認知症の進行を予防するためには、医療とケアの両者
の連続した支えが必要であり、その支えがあれば住み
慣れた自宅で家族と一緒に、住み慣れた地域の中で暮
らし続けることができます。そのような地域づくりを目指
して、平成19年4月から西京区認知症地域ケア協議会
の活動が始まりました。

西京医師会、地域包括支援センター、当事者団体、行政
などが中心となって、早期に診断し、必要な医療とケアを
連続して提供できる体制作りを行っています。総会、市民
公開講座、医療介護関係者対応力向上研修会の3つが
主な取り組みであり、これらの活動により認知症に関
わる人の知識や対応力の向上を目指し、さらに認知症
になっても住みやすい地域を作っていきたいと考えて
います。初期の認知症の人にも対応できるような認知症
カフェも西京区内でいくつか活動を始めています。

活動の詳細な内容やご相談は、居住地の地域包括
支援センターにお問い合わせ下さい。

参加無料 予約不要

予防行動からはじめる健康対策

生活の工夫を
認定看護師から
聞こう

日時 平成26年12月13日(日)
午後1時30分~3時30分(開場1時より)

場所 京都桂病院 外来ホール
京都市西京区山田平尾町17

- 第1部 講演
- 「レッツ!卒煙」慢性呼吸器疾患看護認定看護師 田淵・上田
 - 「冬の感染症をのりきるために」感染管理認定看護師 中村・谷口
- 第2部 相談・体験ブース
- 正しいマスクの付け方を体験してみましよう!!
 - 手指衛生チェック!!

お問い合わせ: 京都桂病院 看護部 TEL.075-391-5811(代)

主催: 京都桂病院 専門・認定看護師の会