

お知らせ

▶発熱症状の診療は、かかりつけ医にご相談ください。

- 政府方針に基づき京都府では2020年11月1日からインフルエンザの流行期に備え、かかりつけ医療機関で発熱等の相談・受診・検査ができる新たな体制に移行しました。
- 当院は高度な専門診療、救急搬送を担う入院医療機関であり、外来での発熱初診は行っていません。
- 発熱症状の診療はかかりつけ医（診療所・クリニック等）にお電話でご相談ください。（診療のうえ必要に応じインフルエンザ、新型コロナの検査が行われます。）
- 夜間、休日、かかりつけ医の無い方は、下記『新型コロナ医療相談センター』に電話でご相談ください。

新型コロナ医療相談センター

京都府・京都市 **075 (414) 5487** 24時間対応

厚生労働省 **0120 (56) 5653** 平日・休日:9時~21時

▶当院 継続受診の方の発熱は…

当院に継続受診中で再診時に **発熱症状(目安37.5℃)** や風邪症状のある方は、正面玄関にある問診票に症状をご記入のうえ診療科にお申し出ください。

新型コロナウイルス感染症拡大防止のためご協力をお願い申し上げます。

病院専用バス時刻表

JR 桂川駅前					阪急桂駅前(西口)						
時間	病院発	JR桂川駅発	時間	病院発	JR桂川駅発	時間	病院発	桂駅(西口)発	時間	病院発	桂駅(西口)発
	月~金曜日	月~金曜日		月~金曜日	月~金曜日		月~金曜日	土・日・祝		月~金曜日	土・日・祝
7時	30	00 55	12時	20	40	17時	10	40	7時	10 45	25
8時	30	50	13時	20	40	18時	10	40	8時	20	00 35
9時	20	40	14時	20	40	19時	10		9時	10 40	20 50
10時	20	40	15時			※土・日・祝日は 運休と なります。			10時	10 40	20 50
11時	20	40	16時	10	40				11時	10 40	20 50
									12時	10 40	40 20 50 50
									13時	10 40	10 40 20 50 20 50
									14時	10 40	10 40 20 50 20 50
									15時	15 50	15 50 25 25
									16時	15 50	00 25 00

※送迎バスのりば…イオンモール桂川警察官立寄り所前です。
※交通事情等により遅れる場合があります。ご了承ください。

桂・ニュース

KATSURA NEWS

基本理念
私たちは、患者さんの人権を尊重し、地域に必要な基幹的中心的な医療を担当すると共に、さらに高次の医療に対応できるよう努力します。

社会福祉法人 京都社会事業財団 京都桂病院

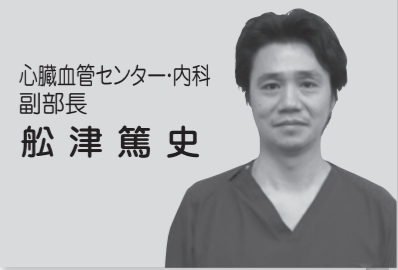


足の動脈硬化症

動脈硬化症とは動脈壁内にコレステロールや白血球が侵入することで徐々に動脈壁が肥厚していく病気です。進行すると動脈の内腔が狭くなり血流低下を来し、場合によっては血栓ができて動脈が閉塞します。動脈硬化症と聞いて真っ先に思いつくのは脳梗塞や心筋梗塞ではないでしょうか。しかし、全身の動脈に動脈硬化は起こります。その中でよく見かけるのが足の動脈硬化症（閉塞性動脈硬化症）です。足に十分な血液が供給されなくなることで、さまざまな症状が出現します。初期は足の冷えやしびれですが、受診理由で一番多いのが間歇性跛行（かんけつせいはこう）です。歩いていると片足もしくは両足のふくらはぎが痛くなり休むと治る症状のことです。足の筋肉の症状であるため、「歳だから仕方ないか」と病院に受診しない人も多いようです。足の動脈硬化症はそれ自体も重症化すれば足の潰瘍や壊疽から下肢切断に至る場合もありますが、全体の数%とわずかです。むしろ怖いのは

全身の動脈硬化進行により脳梗塞や心筋梗塞を発症しやすいということです。足の動脈硬化症の患者さんのうち5年間で3割の人が命を落とし、その多くが脳梗塞や心筋梗塞などの心血管疾患であったとの報告もあります。つまり足の動脈硬化を放っておくと癌よりも予後が悪いこととなります。そのため、足の動脈硬化が見つければ適切な治療を開始すると同時に全身の動脈を調べるのが重要です。

足の動脈硬化を簡便に発見できるのが足首・上腕血圧比（ABI）検査です。両手・両足の血圧を同時に測るだけの検査ですが、足の血流低下がないかチェックすることができます。同時に血管の硬さ（血管年齢）もチェックできます。気になる足の症状があれば一度主治医に相談し、ABI検査を受けてみてください。



心臓血管センター-内科
副部長
船津 篤史



京都桂病院ホームページ
<https://www.katsura.com>

NO. 300
2021・3・1
毎月1回・1日発行
〒615-8256 京都市
西京区山田平尾町17
TEL075-391-5811代

編集：広報課
印刷：(有)アクト

3月・外来診療科別担当医表

★印：予約のみです。

1F

		月		火		水		木		金	
		午前	午後	午前	午後	午前	午後	午前	午後	午前	午後
血液内科	1診	濱田	★濱田	岸本	★岸本	植田 (移植)		森口	★森口	菱澤	★菱澤
	2診	虎谷	★森口	土井	★土井					新堂 (初診)	★(交替)
脳卒中センター 脳神経内科		山本康	★山本康	山崎俊	★山崎俊	富井	★富井	山本康	★山本康	真田	★真田
糖尿病・ 内分泌内科	1診	内藤	★服部武 (14:00より)	★山野 (10:00より)	★山野	内藤	★内藤	服部武	★服部武	朴	★朴
	2診	長嶋	★内藤			朴	★長嶋 (14:00より)	長嶋	★長嶋	山野	★山野
腎臓内科	1診	鈴木	★鈴木	山地	★山地	宮田	★宮田	近藤	★近藤	井上	★井上
	2診						腹膜透析		腹膜透析	腹膜透析	★腹膜透析
膠原病・ リウマチ科	1診	★三崎		山川	★山川	★三崎			★山川	★三崎	
	2診				★久保						★久保
消化器センタ- 消化器科	1診	日下	★日下 (消化管)	中井	★中井 (胆・膵)	田中泰	★田中泰 (消化管)	藤井茂	★藤井茂 (消化管)	橋本	★橋本 (胆・膵)
	2診	畦地 (肝臓)	★畦地 (肝臓)	徳林	★徳林	国立	★国立 (肝臓)	池田敦	★池田敦 (肝臓)	糸川	★糸川
	3診	岡田圭	★岡田圭			河村	★河村	青木	★青木	横田	★横田
	外科 (消化器外科)	2診	佐々木	★伏谷	安		大田多		西鉢		岡村
外科	1診	小西		岡中 (ストーマ・肛門)		濱洲		森岡		川口	
	2診										
皮膚科	1診	石川		石川		石川		石川		石川	
	2診	北口		北口		北口		北口		北口	
形成外科	1診			河合	処置	河合	処置			河合	処置
	2診			綾	処置					綾	処置
緩和ケア科					★(交替)		★(交替)				
ペインクリニック科		★戸田寛	★戸田寛					★戸田寛	★戸田寛		
精神科	1診	★伊佐 (初診)	★伊佐	岸信	★岸信	石坂	★石坂	柴山 (初診)	★柴山	石坂	★石坂
	2診	内田	★内田	★柴山	★大杉	稲葉	★稲葉	伊佐	★伊佐	内田	★内田
	3診			石坂 (初診)		内田 (初診)					
産婦人科	初診	1診	岩見		★(交替) (9:30より)	前田(1:35) 芦原(2:4)		水津(1:35) 松岡(2:4)			
	婦人科	2診	★前田	母乳外来		★松岡		★岩見		★種田	★育児相談
	産科	3診	★松岡		★芦原		★水津(1:35) 水津(2:4)		★前田	★岩見	★超音波外来
リハビリテーション科 GH棟1階	1診	宮崎 (紹介のみ)	★宮崎 (紹介のみ)	宮崎 (紹介のみ)		宮崎 (新患のみ)		宮崎 (紹介のみ)	★宮崎 (紹介のみ)		
	2診					柴田 (紹介のみ)	★柴田 (紹介のみ)				
血液浄化センター E棟3階		山地	井上	鈴木	★近藤	鈴木	★井上	中村泰	★鈴木	近藤	★山地
放射線治療科 E棟1階	1診	★伊藤 (初診・再診)	★伊藤 (初診・再診)	★坂本 (初診・再診)	★坂本 (初診・再診)	★伊藤 (初診・再診)	★伊藤 (初診・再診)	★坂本 (初診・再診)	★坂本 (初診・再診)	★伊藤 (初診・再診)	★伊藤 (初診・再診)
	2診	★坂本 (初診・再診)	★坂本 (初診・再診)	★伊藤 (初診・再診)	★伊藤 (初診・再診)	★坂本 (初診・再診)	★坂本 (初診・再診)	★伊藤 (初診・再診)	★伊藤 (初診・再診)	★坂本 (初診・再診)	★坂本 (初診・再診)

◎血液浄化センターでは、土曜日午前中交替で対応しております。

●診療受付時間(外来正面玄関のドアは午前7時に開きます。)

【午前】8:15~11:00 / 【午後】0:30~2:30 (予約制)

●診療開始時間

【午前】9:00~ / 【午後】1:00~

●ご面会時間

【月~金】…午後1:00~午後7:00 【土・日・祝】…午前10:00~午後7:00 小児科はいずれも午後3:00~午後7:00

●午後の診療は原則予約診療となります。紹介状持参・緊急性のある場合相談に応じます。

●担当医は、学会等の都合により休診・代診の場合があります事を、あらかじめご了承下さい。

●外来を受診される場合は、念のためお電話にてご確認いただきますようお願い致します。



担当医表の 見方

・数字(1.2.3など)は第1(○)曜日、第2(○)曜日、第3(○)曜日の診察日。
 ・医師名/医師名は、2名の医師の交替。
 ・★印:予約のみです。○:再診の方は原則的に予約診療となっています。
 ●:女性医師の外来です。

2F

		月		火		水		木		金		
		午前	午後	午前	午後	午前	午後	午前	午後	午前	午後	
泌尿器科	1診	岡田能	★岡田能	(交替)		大久保	★大久保	黒川	★黒川	(交替)		
	2診	大久保(1:35) 黒川(2:4)	★大久保(1:35) ★黒川(2:4)			岡田能(1:35) 小河(2:4)	★岡田能(1:35) ★小河(2:4)	大久保(1:35) 黒川(1:35)	★大久保(1:35) ★黒川(1:35)			
	3診							小河	★小河			
呼吸器センタ-	1診	林康 (内科)	★林康 (内科)	寺田 (外科)	★寺田 (外科)	酒井勇 (内科)	★酒井勇 (内科)	山藤 (内科)	★山藤 (内科)	寺田 (外科)	★寺田 (外科)	
	2診	西村尚 (内科)	★西村尚 (内科)	岩田 (内科)	★岩田 (内科)	祖開 (内科)	★祖開 (内科)	高橋守 (外科)	★高橋守 (外科)	吉田博 (内科)	★吉田博 (内科)	
	3診	安田 (内科)	★安田 (内科)	小賀 (内科)	★山藤 (内科)(14:00より)	橋本 (内科)	★橋本 (禁煙外来)	郷田 (外科)	★岡田春 (外科)	岩坪 (内科)	★岩坪 (内科)	
整形外科	1診	★片岡 (関節)	★片岡 (関節)	★片岡 (関節)						★片岡 (関節)	★片岡 (関節)	
	2診	★清水優 (脊椎)	★清水優 (脊椎)	★清水優 (脊椎)					★清水優 (脊椎)			
	3診	★奥谷 (手の外科)	★奥谷 (手の外科)	★室谷 (外傷・一般)	★室谷 (外傷・一般)				★室谷 (外傷・一般)		★奥谷 (手の外科)	★奥谷 (手の外科)
	4診			★原田 (膝スポーツ)	★原田 (膝スポーツ)	★池田周 (非常勤)	★池田周 (非常勤)			★原田 (膝スポーツ)	★原田 (膝スポーツ)	
脳卒中センタ- 脳神経外科		中巖	★中巖	三宅	★三宅					中久木	★中久木	
乳腺科		西江	★西江	林雪	★林雪	(交替)	沖野			(交替)	★西江	
腫瘍内科		★山口		★山口	★山口 (13:00より)	★山口	★山口	★金井雅	★金井雅	★山口		
心臓血管 センター (循環器科 心臓血管外科)	1診	小林智		岩崎		森田(10:00初) (心臓血管外科) (動脈瘤外来)		東 (心臓血管外科) (10:00より)	★東 (心臓血管外科)	黄		
	2診	★溝渕		中村茂	★中村茂	船津	★福原 (心臓血管外科)	★溝渕 (不整脈)	★溝渕 (ペースメーカー)	(交替)	★船津	
	3診					東 (心臓血管外科) (10:00より)	★東 (心臓血管外科)	小池	★小林智			
内科		★酒井達										
耳鼻咽喉科	1診	(交替) (予約優先)		高橋由		野々村		(交替) (予約優先)			樋渡	
	2診	★高橋由		★野々村		★樋渡 (アレルギー・副鼻腔炎)		(交替)	★補聴器外来 (14:00~16:00)	(交替)		
小児科	1診	澤田	★柴田 (神経発達)	若園	★田村	田村	★畑中 (乳児検診)	澤田	★若園(1:23) (アレルギー・慢性血痢) (16:00より)	田村	★友滝 (予防接種)	
	2診	畑中	★名取(2:4) (神経発達)	松本あ		堀	★澤田 (免疫アレルギー)	畑中	★名取 (発達)	堀	★三宅(1:3) (内分・代謝)	
眼科	1診	(初診) 吉田祥	★吉田祥	(交替)		栗本	★栗本	(交替)		中西	★中西	
	2診	中西	★中西	(交替)		中西	★中西	(交替)		山中	★山中	
	3診	山中	★山中	(交替)		山中	★山中	(交替)		吉田祥	★吉田祥	
	4診	★栗本	★栗本	★松井 (10:00より)	★松井	吉田祥	★吉田祥	★松井 (10:00より)	★松井	★栗本	★栗本	
健康管理センタ- C棟5階		越智	★健康相談 (越智)	(交替)		(交替)		越智	★健康相談 (越智)	(交替)		

◎健康管理センターでは、土曜日午前中交替で対応しております。