

外来診察予約制 についてのご案内



当院の予約診察は「時間帯予約制」で行っております。
早く来院された方から順番に診察するのではなく、あらかじめ診察する時間帯をご予約いただく制度です。

- ◆ 待ち合い室の‘密’を避けるために、受付は予約した診察時間帯の少し前にお越しください。
- ◆ 当日に検査がある場合、来院時間と検査内容について看護師よりお伝えします。
- ◆ 診察内容によりお待ちいただく時間が生じたり、お呼びする順番が前後する場合がございますのでご了承ください。
- ◆ 診察を待たれている間に、症状が悪化したり、ご気分が悪くなった場合などありましたら、看護師にお声がけください。

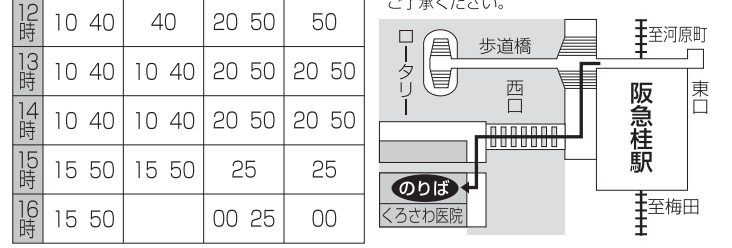
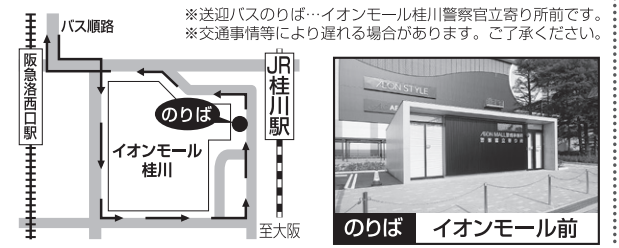


予約変更について
午後3時～5時の間にご連絡ください。
午前中のお電話は診療に影響することがありますのでご遠慮ください。



病院専用バス時刻表

JR 桂川駅前					阪急桂駅前 (西口)						
時間	病院発	JR桂川駅発	時間	病院発	JR桂川駅発	時間	病院発	桂駅(西口)発	時間	病院発	桂駅(西口)発
	月~金曜日	月~金曜日		月~金曜日	月~金曜日		月~金曜日	土・日・祝		月~金曜日	土・日・祝
7時	30	00 55	12時	20	40	17時	10	40	17時	10 45	25
8時	30	50	13時	20	40	18時	10	40	18時	20	00 35
9時	20	40	14時	20	40	19時	10		19時	10 40	20 50
10時	20	40	15時			※土・日・祝日は 運休となります。			20時	10 40	20 50
11時	20	40	16時	10	40				21時	10 40	20 50
									22時	10 40	40 20 50 50
									23時	10 40	10 40 20 50 20 50
									24時	10 40	10 40 20 50 20 50
									25時	15 50	15 50 25 25
									26時	15 50	00 25 00



桂・ニュース

KATSURA NEWS

基本理念
私たちは、患者さんの人権を尊重し、地域に必要な
基幹的中心的な医療を担当すると共に、さらに高次
の医療に対応できるよう努力します。

社会福祉法人 京都社会事業財団 京都桂病院

6月号
NO. 303
2021・6・1
毎月1回・1日発行
〒615-8256 京都市
西京区山田平尾町17
TEL075-391-5811代
編集：広報課
印刷：(有)アクト

京都桂病院ホームページ
<https://www.katsura.com>

産婦人科より

創が1カ所だけの腹腔鏡手術



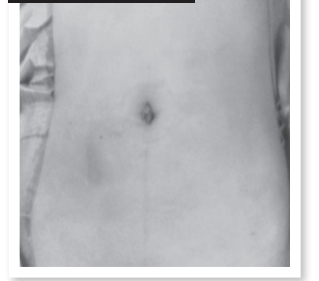
近頃は、我々婦人科だけでなく、外科や泌尿器科も含めた腹部の臓器を扱う科では腹腔鏡手術が主流となっています。私が医師になった2000年代初頭は、婦人科での腹腔鏡手術は全手術数の1/10もなかったような気がします。当時の腹腔鏡手術は難易度が低いとされる卵巣・卵管の病気だけに行われており、子宮の病気は開腹手術や腔式手術で行われていました。その後、医療機器の進歩と術者の手技習得により、子宮の病気にも腹腔鏡手術が行われるようになり、現在では腹腔鏡手術の方が開腹手術・腔式手術より多い施設がほとんどです。また、他の腹部の臓器を扱う科と同様、子宮にはロボット支援下手術 (da Vinci手術) も行われています。

写真① 手術風景



腹腔鏡手術やロボット支援下手術は、通常カメラを入れる創と鉗子を入れる複数の創を用いる多孔式 (通常3~5カ所の創) で行われます。昔から行われている開腹手術の創よりは相当小さいですが、数mmから数cmの創が複数残るため、若年女性などの創を気にされる方に対しては完璧な手術とは言えません。

写真② 術後創部



当科では臍の1つの創からカメラと複数の鉗子を入れる単孔式腹腔鏡手術 (写真①) を積極的に行っています。臍の創部はへこんだ臍の中に入り最終的に殆ど分からなくなるため、創を気にする患者さんに満足していただける手術であると考えております (写真②)。

単孔式腹腔鏡手術は、カメラと鉗子や鉗子同士がぶつかり合うことが多く、一般的に難易度が高いとされています。そのため積極的に行っている施設は少なく、行っているとしても卵巣・卵管の病気だけに行われていることが多いです。当科は子宮の病気にも行っており、現在全腹腔鏡手術の約80%が単孔式であり、京都府内の婦人科施設では一番多いです。また、リンパ節郭清を伴うような子宮がん手術に単孔式腹腔鏡手術を行っていませんが、今後導入予定です。

“創が1カ所だけの腹腔鏡手術” に関して相談されたい方は、月~木曜日の午前中に産婦人科外来を受診して頂ければ、説明致します。

6月・外来診療科別担当医表

★印：予約のみです。

1F

		月		火		水		木		金	
		午前	午後	午前	午後	午前	午後	午前	午後	午前	午後
血液内科	1診	★濱田	★濱田	岸本	★岸本	島津	★島津	森口	★森口	菱澤	★菱澤
	2診	虎谷(再診)	★森口(再診)	土井	★土井					★植田(再診)	★植田(再診)
脳卒中センター 脳神経内科		山本康	★山本康	山崎俊	★山崎俊	平藤		山本康	★山本康(1・2・3・5)	真田	★真田
糖尿病・ 内分泌内科	1診	内藤	★服部武(14:00より)	★山野(10:00より)	★山野	内藤	★内藤	服部武	★服部武	朴	★朴
	2診		★内藤			朴	★長嶋(14:00より)	長嶋	★長嶋	山野	★山野
腎臓内科	1診	宮田	★宮田	山地	★山地	宮田	★宮田	近藤	★近藤	井上	★井上
	2診					腹膜透析	中村泰	腹膜透析		腹膜透析	★腹膜透析
膠原病・ リウマチ科	1診	★三崎		山川	★山川	★三崎		★山川	★三崎		
	2診				★久保						★久保
消化器センター 消化器科 外科(消化器外科)	1診	日下	★日下(消化管)	中井	★中井(胆・脾)	田中泰	★田中泰(消化管)	藤井茂	★藤井茂(消化管)	楠本	★楠本(胆・脾)
	2診	畦地(肝臓)	★畦地(肝臓)	飯森	★飯森	国立(肝臓)	★国立(肝臓)	池田敦	★池田敦(肝臓)	糸川	★糸川
	3診	岡田圭	★岡田圭	徳林	★徳林	河村	★河村	青木	★青木	横田	★横田
	2診	佐々木	★伏谷	安		大田多		西躰		岡村	★池田
外科	1診(専門)	小西		間中(ストーマ・肛門)		濱洲		森岡		川口	
	3診		★米田					池田温			
皮膚科	1診	石川		石川		石川		石川		石川	
	2診	北口		北口		北口		北口		北口	
形成外科	1診			河合	処置	河合	処置			河合	処置
	2診			副島	処置	副島	処置			副島	処置
緩和ケア科		★(交替)			★(交替)					★(交替)	
精神科	1診	★伊佐(初診)	★伊佐	岸信	★岸信	石坂	★石坂	★柴山(初診)	★柴山	石坂	★石坂
	2診	内田	★内田	★宮城	★中西祐	稲葉	★稲葉	伊佐	★伊佐	内田	★内田
	3診			石坂(初診)		宮城(初診)	★宮城(再診)				
産婦人科	初診	1診	岩見		芦原		前田(1・3・5) 芦原(2・4)		水津(1・3・5) 下地(2・4)		種田
	婦人科	2診	★前田			★育児相談	★水津		★岩見		★育児相談
	産科	3診	★水津	★下地	★助産師外来		★下地	★芦原	★前田	★岩見	★超音波外来
リハビリテーション科 GH棟1階	1診	宮崎(紹介のみ)	★宮崎(紹介のみ)	宮崎(紹介のみ)		宮崎(新患のみ)		宮崎(紹介のみ)	★宮崎(紹介のみ)		
	2診					柴田(紹介のみ)	★柴田(紹介のみ)				
血液浄化センター E棟3階		山地	井上	中村泰	★近藤	井上	★井上	中村泰	★山地	近藤	★山地
放射線治療科 E棟1階	1診	★伊藤(初診・再診)	★伊藤(初診・再診)	★坂本(初診・再診)	★坂本(初診・再診)	★伊藤(初診・再診)	★伊藤(初診・再診)	★坂本(初診・再診)	★坂本(初診・再診)	★伊藤(初診・再診)	★伊藤(初診・再診)
	2診	★坂本(初診・再診)	★坂本(初診・再診)	★伊藤(初診・再診)	★伊藤(初診・再診)	★坂本(初診・再診)	★坂本(初診・再診)	★伊藤(初診・再診)	★伊藤(初診・再診)	★坂本(初診・再診)	★坂本(初診・再診)

◎血液浄化センターでは、土曜日も午前中交替で対応致しております。



- 診療受付時間（外来正面玄関のドアは午前7時に開きます。）
- 診療開始時間
- 【午前】8:15～11:00 / 【午後】0:30～2:30（予約制）
- 【午前】9:00～ / 【午後】1:00～
- 午後の診療は原則予約診療となります。紹介状持参・緊急性のある場合相談に応じます。
- 担当医は、学会等の都合により休診・代診の場合があります事を、あらかじめご了承下さい。
- 外来を受診される場合は、念のためお電話にてご確認いただきますようお願い致します。

担当医表の 見方

- 数字(1,2,3など)は第1(○)曜日、第2(○)曜日、第3(○)曜日の診察日。
- 医師名/医師名は、2名の医師の交替。
- ★印：予約のみです。
- ：再診の方は原則的に予約診療となっています。
- ：女性医師の外来です。

2F

		月		火		水		木		金		
		午前	午後	午前	午後	午前	午後	午前	午後	午前	午後	
泌尿器科	1診	岡田能	★岡田能	(交替)		大久保	★大久保	黒川	★黒川	(交替)		
	2診	大久保(1・3・5) 黒川(2・4)	★大久保(1・3・5) ★黒川(2・4)			岡田能(1・3・5) 小河(2・4)	★岡田能(1・3・5) ★小河(2・4)	大久保(1・3・5)				
	3診							小河	★小河			
呼吸器センター	1診	林康(内科)	★林康(内科)	青山(外科)	★青山(外科)			山藤(内科)	★山藤(内科)	(交替)		
	2診	西村尚(内科)	★西村尚(内科)	岩田(内科)	★岩田(内科)	祖開(内科)	★祖開(内科)	高橋守(外科)	★高橋守(外科)	吉田博(内科)	★吉田博(内科)	
	3診	吉田寛(内科)	★吉田寛(内科)	小賀(内科)	★山藤(内科)(14:00より)	橋本(内科)	★橋本(内科)(禁煙外来)	★太田(外科)	★岡田春(外科)	森本(内科)	★森本(内科)	
整形外科	1診	★片岡(関節)	★片岡(関節)	★片岡(関節)	★片岡(関節)					★片岡(関節)	★片岡(関節)	
	2診	★領木(外傷・一般)	★領木(外傷・一般)	★國下(外傷・一般)	★國下(外傷・一般)					★領木(外傷・一般)	★領木(外傷・一般)	
	3診	★新井(肩・スポーツ)	★新井(肩・スポーツ)	★新井(肩・スポーツ)	★新井(肩・スポーツ)	★室谷	★室谷	★西村隆(非常勤手の外科)	★新井(肩・スポーツ)	★奥谷(手の外科)	★奥谷(手の外科)	
	4診	★奥谷(手の外科)	★奥谷(手の外科)	★原田(膝・スポーツ)	★原田(膝・スポーツ)	★原田(背椎・骨粗鬆症)			★國下(外傷・一般)	★國下(外傷・一般)	★原田(膝・スポーツ)	★原田(膝・スポーツ)
脳卒中センター 脳神経外科		中巖	★中巖	三宅	★三宅				中久木	★中久木	稲田	★稲田
乳腺科		西江	★西江	西村友	★西村友	★(交替)	沖野			(交替)	★西江	
腫瘍内科		★山口		★山口	★山口(13:00より)	★山口	★山口	★金井雅	★金井雅	★山口		
心臓血管 センター (循環器科 心臓血管外科)	1診	小林智		岩崎		森田(10:00初) (心臓血管外科) (動脈瘤外来)		東(心臓血管外科) (10:00より)	★東(心臓血管外科)	黄		
	2診	★溝渕		中村茂	★中村茂	船津	★福原(心臓血管外科)	★溝渕(不整脈)	★溝渕(ペースメーカー)	須藤	★船津	
	3診							小池	★小林智			
内科		★酒井達										
耳鼻咽喉科	1診	(交替) (予約優先)		高橋由		野々村		(交替) (予約優先)			樋渡	
	2診	★高橋由		★野々村		★樋渡(アレルギー・副鼻腔炎)		★(交替)	★補聴器外来(14:00～16:00)	★(交替)		
小児科	1診	澤田	★柴田(神経発達)	若園	★田村	田村	★畑中(乳児検診)	澤田	★若園(アレルギー・慢性血腫)(16:00より)	田村	★友滝(予防接種)	
	2診	畑中	★名取(2・4) (神経発達)	松本あ		堀	★澤田(免疫アレルギー)	畑中	★名取(発達)	堀	★三宅(1・3) (内分泌・代謝)	
眼科	1診(初診)	吉田祥	★吉田祥	(交替)		栗本	★栗本	(交替)		中西悠	★中西悠	
	2診	中西悠	★中西悠	(交替)		中西悠	★中西悠	(交替)		山中	★山中	
	3診	山中	★山中	(交替)		山中	★山中	(交替)		吉田祥	★吉田祥	
	4診	★栗本	★栗本	★松井(10:00より)	★松井	★吉田祥	★吉田祥	★松井(10:00より)	★松井	★栗本	★栗本	
健康管理センター C棟5階		越智	★健康相談(越智)	(交替)		(交替)		越智	★健康相談(越智)	(交替)		

◎健康管理センターでは、土曜日も午前中交替で対応致しております。