

京都桂病院

キャラクター マニュアル

CHARACTER MANUAL



社会福祉法人 京都社会事業財団

京都桂病院

CONTENTS

1. はじめに
2. 京都桂病院キャラクターの紹介
3. 使用許諾
4. デザイン使用にあたって
5. ポーズバリエーション
6. お問い合わせ

はじめに

患者様とそのご家族様、地域の皆様と当院スタッフをつなぐ
コミュニケーションツールとしての役割を果たすことを期待し、
かつらちゃんとゲノム博士が誕生しました。
いつも笑顔のかつらちゃんは植物パワーで癒しを与え、
研究熱心なゲノム博士は健康長寿の促進に貢献し、
いつまでも皆様に愛され続けることを願っております。



かつらちゃん



Profile

誕生日

1月1日

性格

好奇心たっぷりのおてんば娘。
人とお話をするのが大好き。

チャームポイント

いつも、カツラの葉のターバンを巻いている植物の妖精。
笑顔でみんなに「元気」と「癒し」を与えます。

好きな食べ物

おおえ

大枝の柿

ゲノム博士



Profile

誕生日

11月10日

性格

“みんなの「いのち」と「健康」を守りたい”
という思いを一心に日々研究を続けている。
とても物知りで、最適な医療の提供を目指しています。

特徴

額のスコープで、「こころ」と「からだ」を
遺伝子レベルでチェックします。

好きな食べ物

塚原たけのこ

使用許諾



自由にデザインを使用してください。

デザイン使用料は無料です。

ただし、次のような場合は許諾できない可能性があります。

- 法令若しくは公序良俗に反し、又はそのおそれがあるとき。
- 京都桂病院の信用及び品位を傷つけ、又は傷つけるおそれがあるとき。
- キャラクターのイメージを損ない、又はそのおそれがあるとき。
- 特定の個人、団体、政治、思想若しくは宗教を支援するような誤解を与え、又は与えるおそれがあるとき。
- 不当な利益を得るために使用し、又はそのおそれがあるとき。
- その他、院長が適当でないと認めたとき。

デザイン使用にあたって



1.キャラクターの名称表記

- デザイン使用の際は、できるだけキャラクター名を表記してください。
- 名称とイラストが符号するように表記してください。
- イラストと文字が重ならないようにレイアウトしてください。

< 参考例 >



京都桂病院マスコットキャラクター
かつらちゃんとゲノム博士

デザイン使用にあたって



2.カラー指定

キャラクターイメージを保つため、カラーシステムを設定しています。

<フルカラーで使用する場合>

かつらちゃん

 C30/M0/Y100/K0

 C80/M0/Y100/K0

 C0/M3/Y10/K0

 C0/M30/Y10/K0

 C0/M0/Y0/K0



ゲノム博士

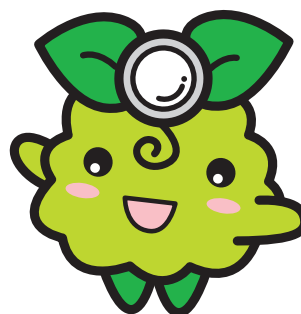
 C30/M0/Y100/K0

 C80/M0/Y100/K0

 C0/M0/Y0/K20

 C0/M30/Y10/K0

 C0/M0/Y0/K0



デザイン使用にあたって



2.カラー指定

キャラクターイメージを保つため、カラーシステムを設定しています。

<グレースケールで使用する場合>

かつらちゃん

■ K50

■ K80

□ K0

■ K15

□ K0



ゲノム博士

■ K50

■ K80

■ K20

■ K15

□ K0



デザイン使用にあたって



2.カラー指定

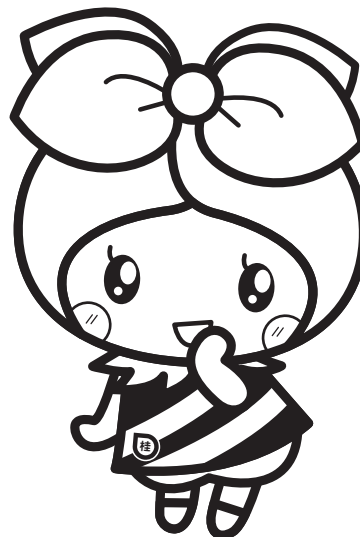
キャラクターイメージを保つため、カラーシステムを設定しています。

<モノクロで使用する場合>

かつらちゃん

■ K100

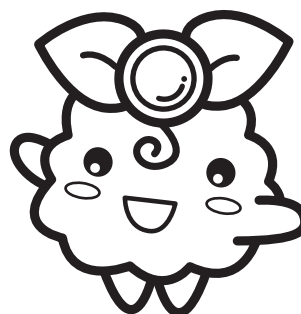
□ K0



ゲノム博士

■ K100

□ K0



デザイン使用にあたって



3.禁止事項について

デザインを次のように修正・加工しての使用は、禁止とします。

縦横比の変更、
デザインの切り取り



表情の変更



デザインを重ねるまたは
デザインに何らかのイラストを重ねる



回転、逆さまでの使用



団体名等をデザインに重ねる、
商品を身につけたり持たせたりする



カラーの変更



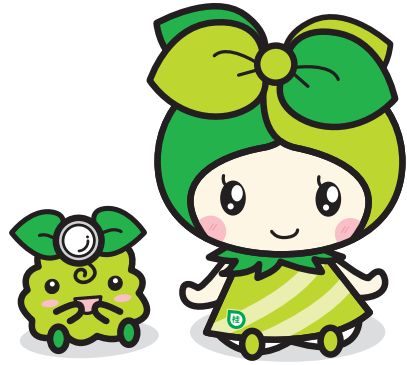
その他、院長が不適当と判断するデザイン

※ ただし、職員が使用し、院長が認めた場合はこの限りではありません

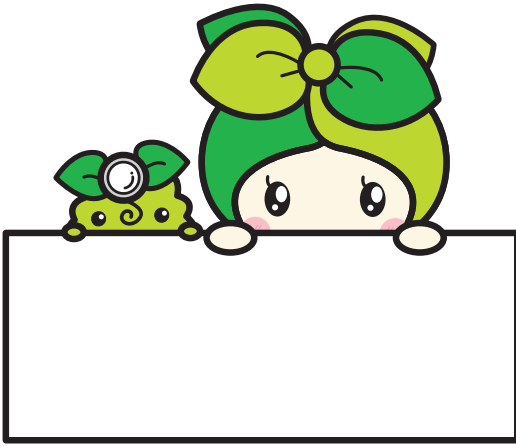
5.ポーズバリエーション（フルカラー）



ポーズ1



ポーズ2



ポーズ3



ポーズ4



ポーズ5



ポーズ6



ポーズ7

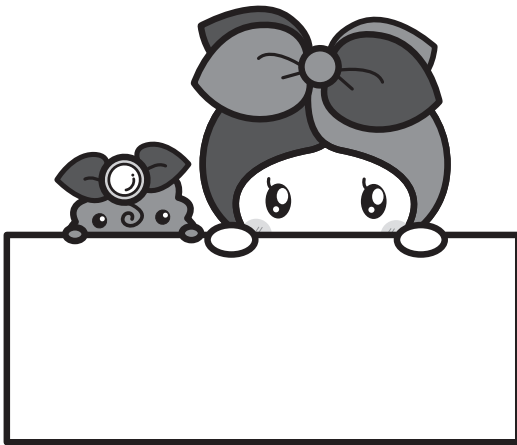
5.ポーズバリエーション (グレースケール)



ポーズ1



ポーズ2



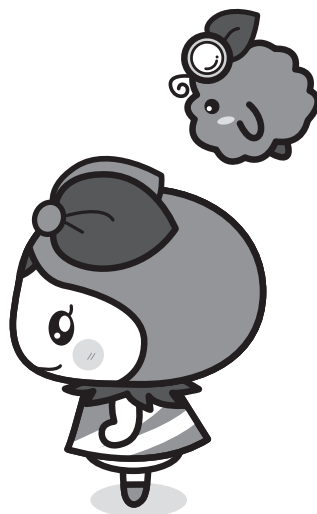
ポーズ3



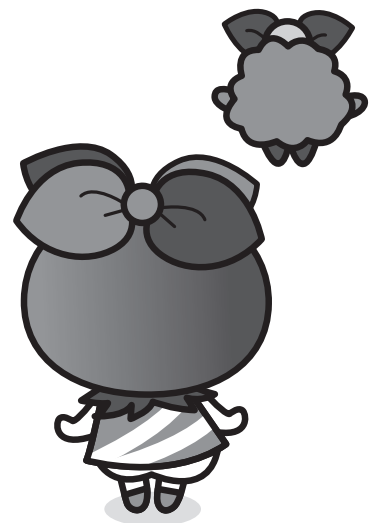
ポーズ4



ポーズ5



ポーズ6

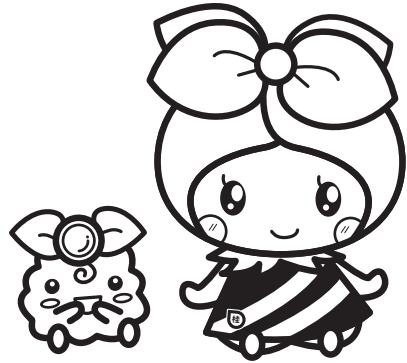


ポーズ7

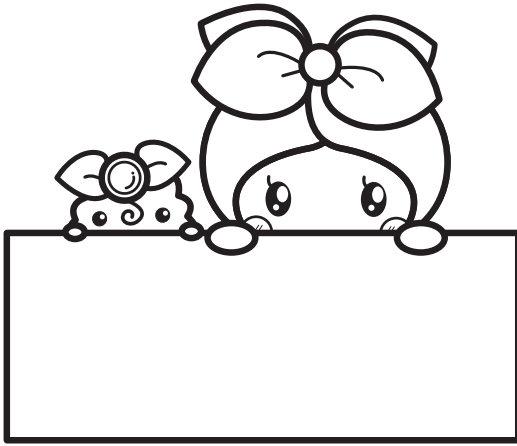
5.ポーズバリエーション (モノクロ)



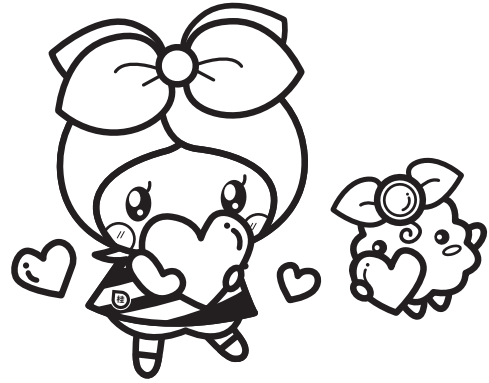
ポーズ1



ポーズ2



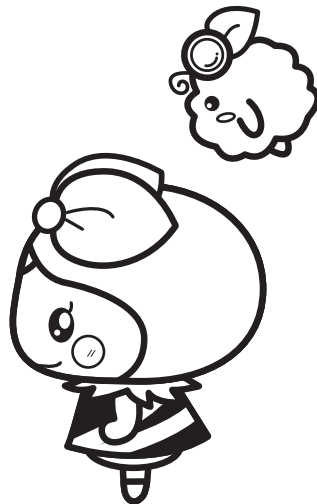
ポーズ3



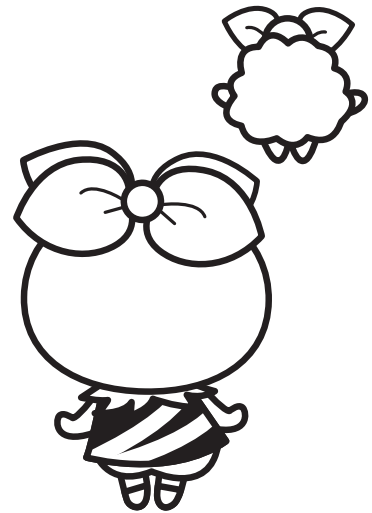
ポーズ4



ポーズ5



ポーズ6



ポーズ7

お問い合わせ

社会福祉法人京都社会事業財団
京都桂病院 経営企画室

〒615-8256

京都府京都市西京区山田平尾町17

TEL.075-391-5811(病院代表)

